

1

¿Qué ha pasado en las cuencas de los ríos Cauca y San Jorge?



27 de agosto/2021: rompimiento del dique marginal del río Cauca en Cara de Gato (San Jacinto del Cauca).

21 de marzo/2022: rompimiento del dique que contenía al río Cauca en el sector Los Arrastres (San Jacinto del Cauca-Guaranda).

Febrero – Abril/2022:



Excesos de lluvia en la cuenca del río Cauca y Mojana.



Altos niveles en el río Cauca, cercanos a los máximos históricos (2000-2020).

2

¿Qué ha pasado recientemente (01 - 02 de junio)?



Lluvias en toda La Mojana, en el Bajo Magdalena, Bajo Nechí, Bajo Cauca y Alto San Jorge.



Ascenso de niveles en los ríos: *i)* San Jorge (La Apartada-Ayapel), *ii)* Cauca (Cáceres-Achí); y *iii)* Nechí (cuenca baja).



Reporte comunitario

Inundaciones por ingreso del río Cauca en áreas de drenaje de: *i)* caño San Matías: desde Los Arrastres (Guaranda) hasta Parcelas de Santa Fe (San Benito Abad); *ii)* caño Rabón: desde Gavaldá (Guaranda) hasta



La Plaza (San Benito Abad) y *iii)* caño Viloria: desde Cecilia (Ayapel) hasta Cuiva (San Benito Abad).

Inundaciones por muy altos niveles, en: *i)* corredor del río San Jorge (San Marcos-Magangué); *ii)* corredor de los caños Mojana, Pancegüita y ciénagas asociadas - en Sucre y *iii)* corredor del río Cauca (Guacamayo-Brisas del Cauca, al norte de Achí); *iv)* ciénaga de Las Flores (San Marcos).

3

¿Qué esperamos (02 – 03 de junio)?



Lluvias principalmente en sectores de los municipios de Achí, Magangué, Guaranda, Majagual, San Marcos, Ayapel, San Jacinto del Cauca y Nechí; y en el Alto San Jorge, Bajo Magdalena y Bajo Nechí.

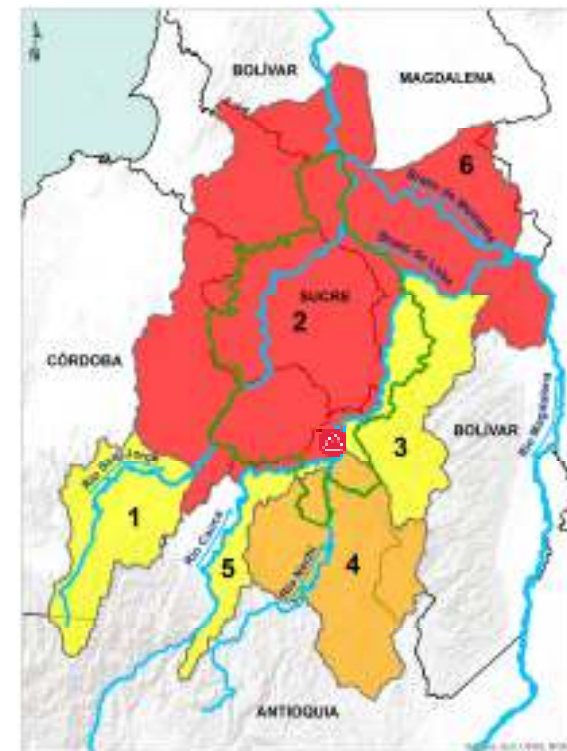


Ascenso de niveles en los ríos: *i)* San Jorge (municipio de Ayapel), *ii)* Nechí (casco urbano) y *iii)* Cauca (Nechí-Achí).



Recomendaciones

- Especial atención en áreas de drenaje de los caños Gil, San Matías, Rabón y Viloria, por ingreso del río Cauca.
- Zonas con altos niveles: Bajo San Jorge y sistema cenagoso (San Marcos-desembocadura), río Cauca (norte de Achí - Pinillos), río Magdalena (entre El Banco y Plato), caños Mojana y Pancegüita (Sucre) y sistema de ciénagas (Ayapel, San Marcos y Sucre)



Alerta ROJA PARA TOMAR ACCIÓN: 2) Bajo San Jorge; y 6) Bajo Magdalena entre El Banco y Plato; **Alerta puntual** en el río Cauca, en el sector Caregato (San Jacinto del Cauca)

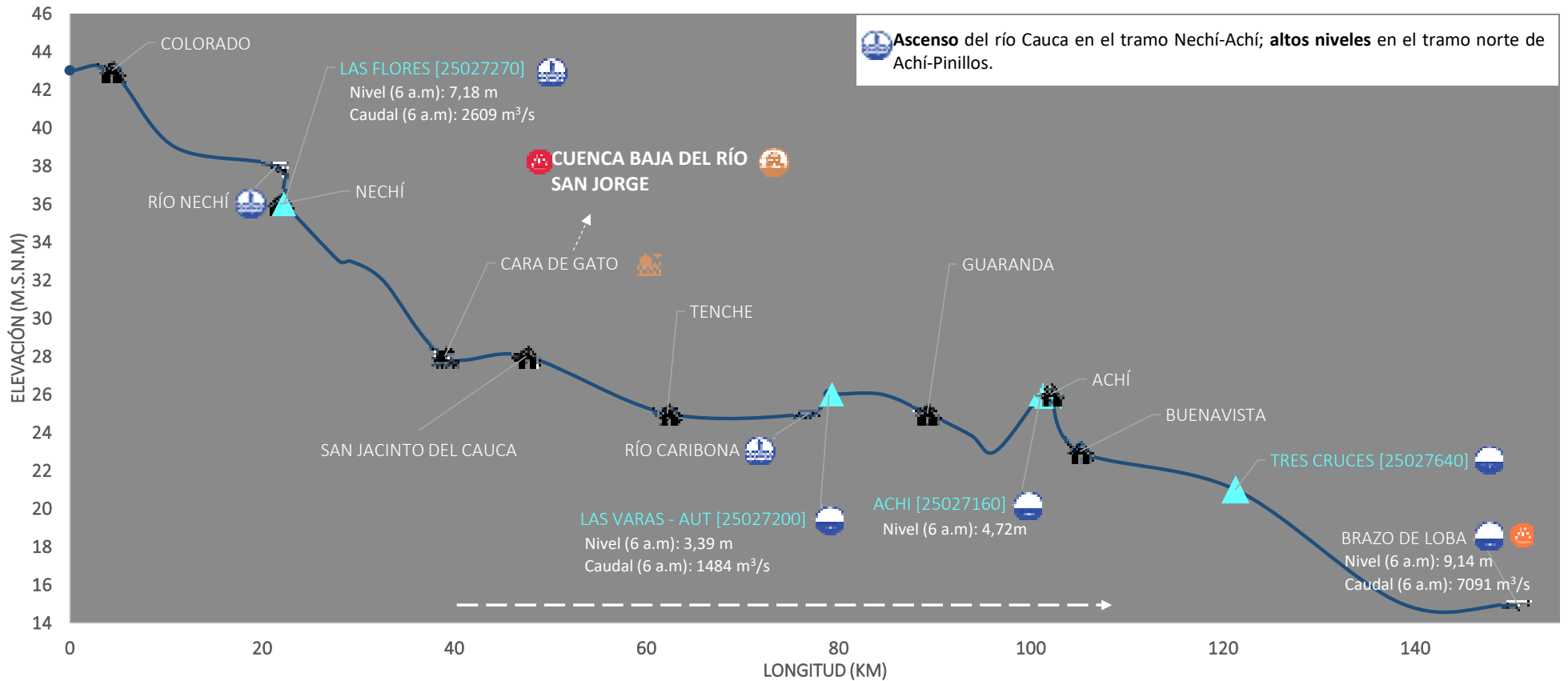


PARA PREPARARSE: 4) Bajo Nechí y sus aportantes.



PARA INFORMARSE: 1) Alto San Jorge; 3) y 5) Cuenca del río Cauca entre Valdivia y Pinillos).

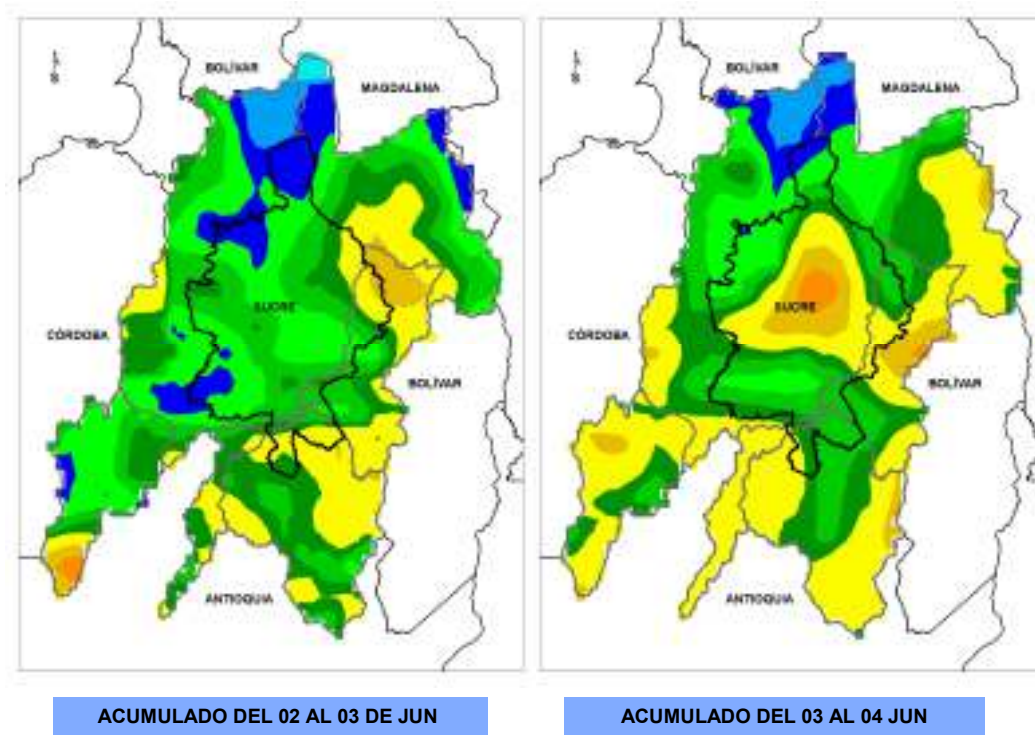
III. Condiciones hidrológicas actuales en el río Cauca (tramo Nechí-Pinillos)



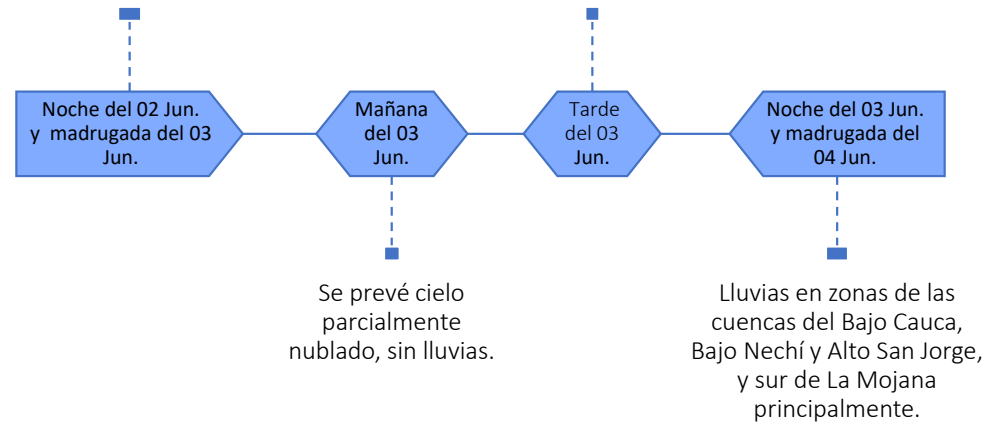
PUNTOS DE INTERÉS RÍO CAUCA (TRAMO NECHÍ-MAGANGUÉ)	ALERTAS HIDROLÓGICAS	CONDICIONES HIDROLÓGICAS	ZONAS DE EMERGENCIA
Estación hidrológica IDEAM Población Rompedero Confluencia	Para tomar acción Para prepararse Para informarse Sin alerta	Niveles en ascenso Niveles en descenso Niveles estables Tránsito de creciente	Inundación por desbordamiento Inundación por rompimiento margen derecha Inundación por rompimiento margen izquierda (Mojana)

IV. Pronóstico meteorológico para La Mojana con atención en la zona del Bajo Cauca

PRONÓSTICO PARA EL 02 DE JUNIO Y 03 DE JUNIO



Probabilidad de lluvias aisladas principalmente en sectores de los municipios de Achí, Magangué, Guaranda, Majagual, San Marcos, Ayapel, San Jacinto del Cauca y Nechí; y en el Alto San Jorge, Bajo Magdalena y Bajo Nechí



**Equipo de trabajo Centro regional de Pronóstico
y Alertas Tempranas de LA MOJANA**

Elaborado por:
OLGA LUCÍA PULIDO MÉNDEZ, Hidróloga
RAFAEL ELÍAS MUNDARAY MAGO, Meteorólogo

www.corpomojana.gov.co

Correo Electrónico:
corpomojana@corpomojana.gov.co
Cra. 21 # 21 A – 44 San Marcos - Sucre
Teléfono: (+575) 295 5347

YOLANDA GONZALEZ HERNÁNDEZ,
Directora General IDEAM.
MARTHA CECILIA CADENA,
Jefe Oficina del Servicio de Pronósticos y Alertas
www.ideam.gov.co

Correos electrónicos:
servicio@ideam.gov.co,
alertas@ideam.gov.co

Calle 25 d # 96b - 70, piso 3. Bogotá, D.C.
Teléfono: 307 5625 ext. 1334 - 1336.

LILIANA QUIROZ, Directora General de la Corporación para el Desarrollo
Sostenible de La Mojana y el San Jorge-CORPOMOJANA.

RAQUEL GARAVITO, Gerente del Fondo Adaptación

JIMENA PUYANA, Gerente Nacional de Desarrollo Sostenible del PNUD



En alianza con:

